

図5 日経センター予測：経済成長率

(単位：%)

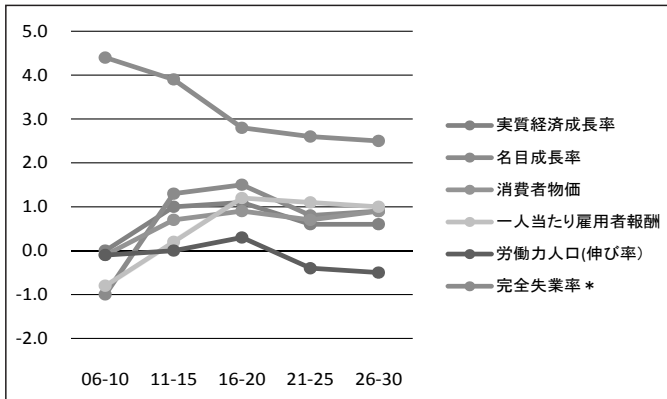
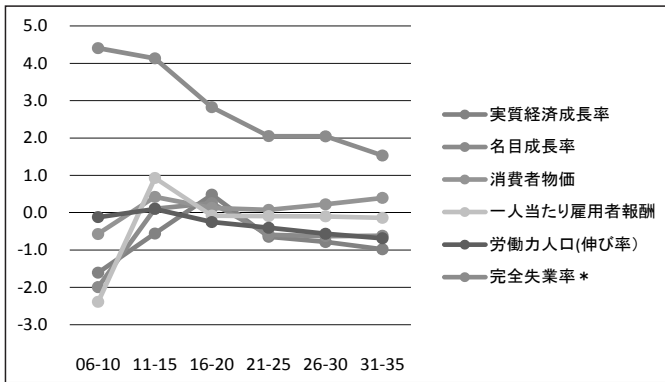


図6 JIDEA モデル予測：経済成長率

(単位：%)



注

- 1 モデルの構造は<http://www.iti.or.jp/jidea.htm>を参照。
- 2 労働力人口 = 就業者数 + 失業者数
- 3 本予測の数値はITI調査研究シリーズNo.72「JIDEA91モデルによる2035年までの日本経済予測」と若干異なる。労働参加率の設定を若干変更したためである。
- 4 各コンポーネントの推計結果は、http://www.iti.or.jp/jidea_3.htmを参照のこと。